

L'AMBIENTE E L'INDUSTRIA

Gli stabilimenti odierni della "Diatto,, e "Gnome,,

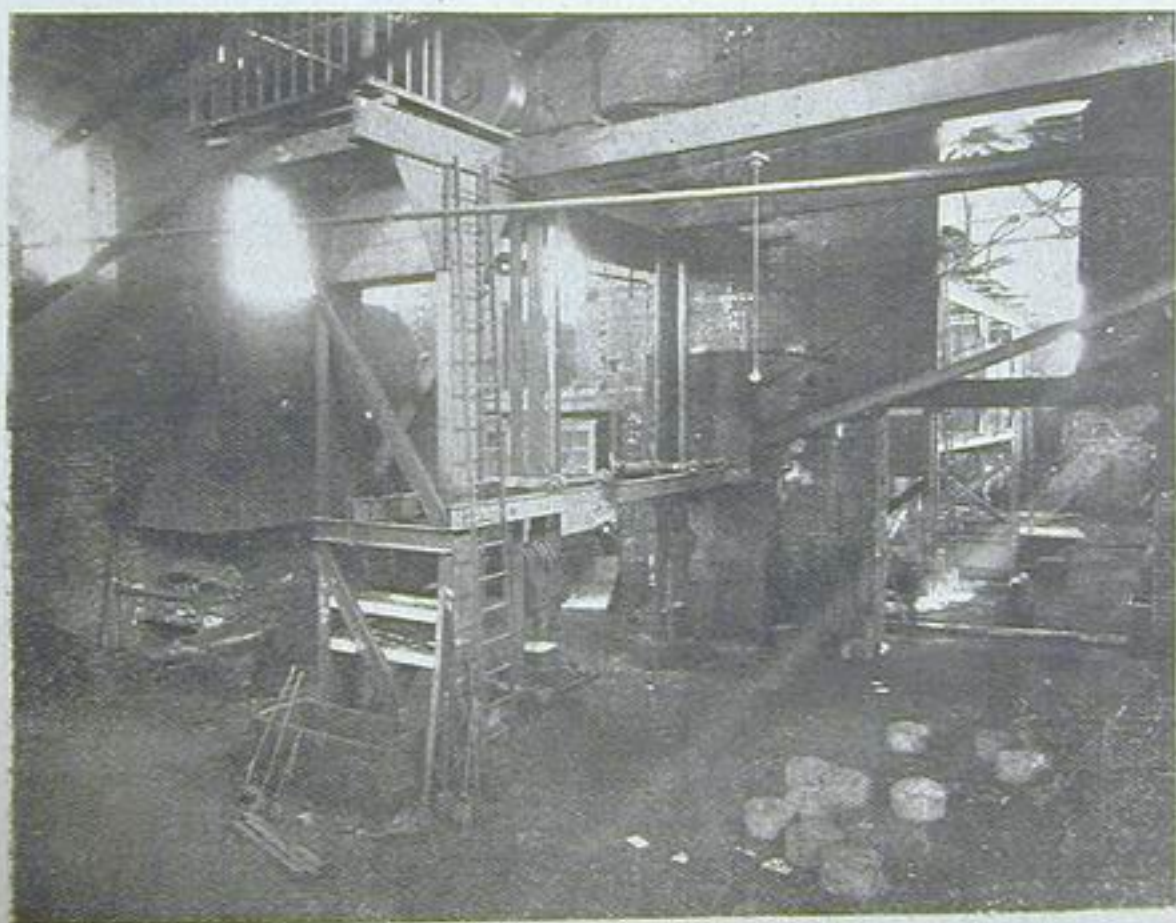


IV.

La Sezione Gnome — Fonderie e Fucine.

Nella nuova riorganizzazione degli Stabilimenti *Diatto* e *Gnome*, le officine della ex *Gnome* e *Rhône* sono diventate

Allo stabilimento *Gnome* (sezione *Gnome*) situato a Maddona di campagna è stato assegnato il compito della pro-



Automobili Diatto — Sezione Gnome — Grandi Fucine.

la sezione *Gnome* e sono state specialmente destinate alla fabbricazione dei motori per le vetture *Diatto* e per le vetture *Gnome* e per tutte quelle altre vetture che verranno in avvenire costruite dall'ente: *Automobili Diatto*. Questa destinazione non poteva essere più giustificata ed opportuna.

Potendo disporre di due grandi stabilimenti con macchinari moderni e perfezionati bene hanno provveduto i dirigenti a specializzarne in una certa guisa le funzioni e ad attribuire a ciascuno quelle funzioni che apparivano rispettivamente più adatte agli impianti, alla tradizione, al carattere di ciascuno dei due stabilimenti.

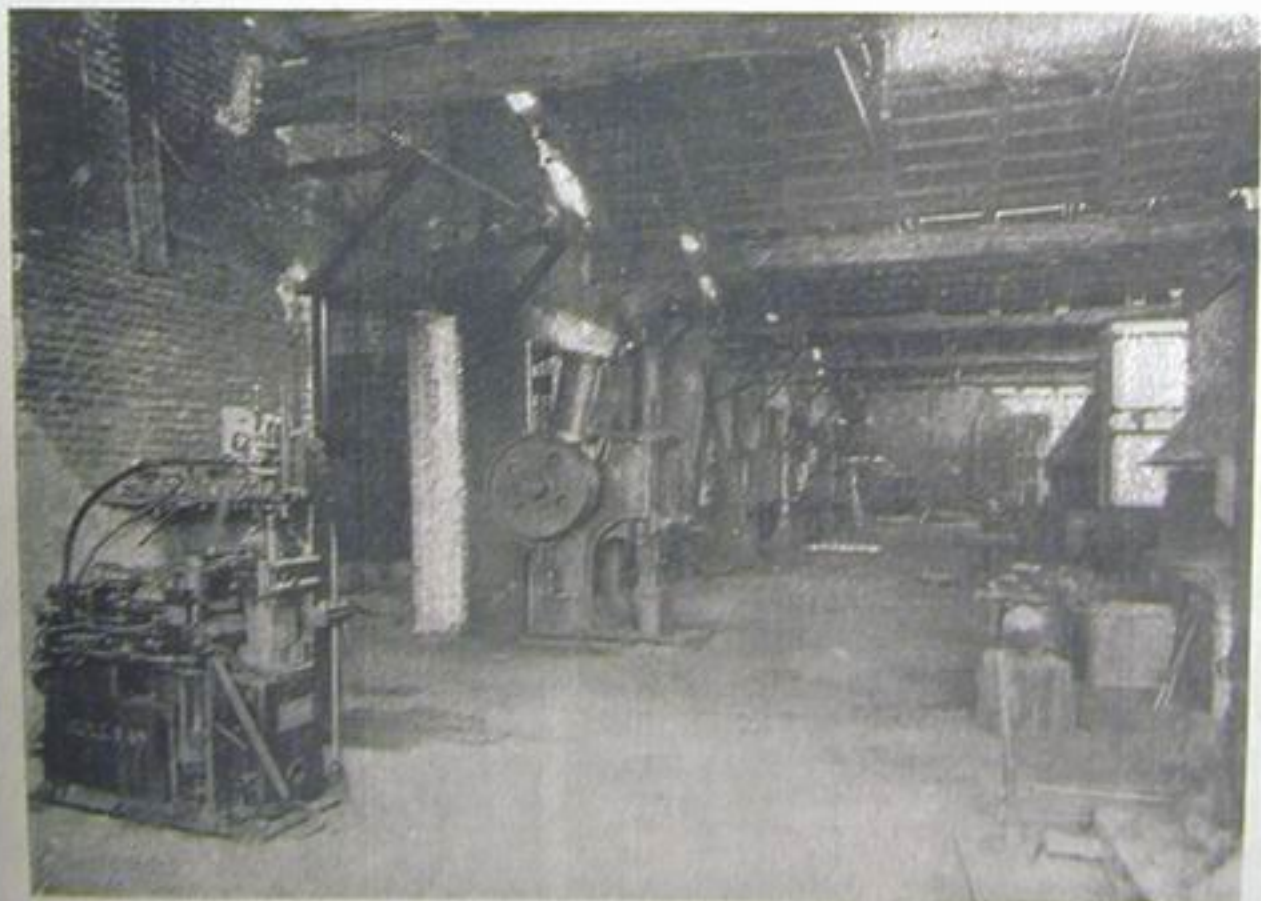
duzione dei motori, allo stabilimento *Diatto* (sezione *Frejus*) situato in Via *Frejus* 21 è stato invece assegnato il compito della produzione delle altre parti degli *chassis* e del montaggio e finitura degli *chassis* completi. La sezione *Gnome* fabbrica e dà i motori finiti, la sezione *Frejus* fabbrica e dà gli *chassis* e le vetture finite.

A parte gli evidenti vantaggi di questa divisione del lavoro, la scelta della *Gnome* per la costruzione dei motori è stata giudiziosissima e non potrà a meno di far sentire i suoi effetti proficui.

La Fabbrica *Gnome* e *Rhône* come è risaputo era la sola



Automobili Diatto — Sezione Gnome — Fonderia Ghisa, Alluminio, Bronzo.



Automobili Diatto — Sezione Gnome — Riparto Magli Automatici.

in Italia che deteneva le licenze per la costruzione dei due famosi motori rotativi, il *Gnome* e il *Le Rhône* e che li costruiva con insuperabile maestria non solo per tutti i bisogni della nostra aviazione militare ma anche per qualcuna delle aviazioni alleate.

Ed è altresì risaputo che questi due motori ed in particolare il *Le Rhône* sono non soltanto i migliori motori rotativi esistenti, ma anche gruppi meccanici oltremodo complessi e delicati i quali per la loro struttura e per il modo di funzionare esigono materiali specialissimi ed una trattazione difficile, precisa, scrupolosa che a sua volta richiede impianti, procedimenti, macchine e maestranze adatte e provette. Il rotativo è un motore che non ammette mediocrità, che ha per condizione assoluta la perfezione così nella sua costituzione come nella sua lavorazione.

E la *Gnome* con un senso encomiabile del proprio dovere e della propria responsabilità verso il paese e se stessa si era posta in grado di attingere questa perfezione.

Senza lesinare sforzi e sacrifici, sotto la nuova amministrazione si era attrezzata ed avviata in modo da corrispondere a tutti i requisiti della fine meccanica necessaria alla sua produzione.

Aveva impiantato fonderie, forni, fucine, tempere proprie per ottenere i metalli purissimi e resistentissimi atti ai motori rotativi, aveva messo in opera macchine di precisione, aveva costituito una maestranza selezionata e peritissima per ottenere appunto quell'esecuzione raffinata e micidiosa indispensabile ai suoi tipi di motore.

La fine della guerra è sopraggiunta quando la *Gnome* aveva acquistato in pieno questa sua mirabile eccellenza questa attitudine costruttiva quasi unica. Sarebbe stato invero una colpa e un danno ingente il lasciarla svanire col non uso o l'applicarla in una funzione inferiore. Con saggezza oculata si è quindi deliberato di riservare, nel nuovo ordinamento della produzione di pace, alla *Gnome* l'intera costruzione dei motori d'automobili.

Se pur veniva a diminuire o anche a cessare la fabbricazione dei motori rotativi per aviazione, i talenti, la maestria e tutto il patrimonio tecnico della *Gnome* potevano utilmente impiegarsi nella fabbricazione dei nuovi motori d'automobili, i quali mentre oggi si vogliono sempre più raffinati e acquisiti per silenziosità, rendimento e regolarità sarebbero intiero riusciti ottimi e dotati di pregi incomparabili per le qualità straordinarie della loro fabbrica.

Specializzata, attrezzata per costruire i più difficili motori d'aviazione la *Gnome* avrebbe costruito dei motori d'automobili veramente superlativi, come materiali come lavorazione, come *mise au point*.

E il primo campione di questa nuova produzione ha confermato splendidamente questa previsione. E' quell'ammirabile motore della nuova vettura leggera *Gnome*, una piccola meraviglia di meccanica che ci ha colpito fino da quando lo abbiamo visto la prima volta e del quale non ci stancheremo mai di ripetere l'elogio.

Ma vi è qualche cosa di ben più straordinario in preparazione e ci duole di non poter essere più indiscreti. Non i prodotti ma le officine formano adesso il nostro argomento. E della *Gnome* importa di metter in vista l'eccello macchinario e la modernità di tali officine, e prima ancora quelli impianti recenti per cui essa stessa si produce i materiali sceltissimi e le fondite accurate di cui ha bisogno.

La sezione *Gnome* contiene come si è accennato diani, fonderie e fucine che, se non per ampiezza primeggiano per la modernità degli impianti e per la qualità dei prodotti. E' provveduta di forni, di tutto l'occorrente per le diverse fucine di forge, magli e presse per ogni lavoro di fucinatoria e di stampaggio.

Come vedremo in seguito, disponendo altresì di gabinetti e lavoratori scientifici per l'analisi e l'assaggio dei materiali essa trattando poi da sé i suoi metalli, e le sue fusioni è in grado di costituire i motori che escono dalle sue officine con i materiali migliori e più appropriati e dei quali può dare la più coscienziosa garanzia.

FULGUS - GARAGE

(Ditta Li. Patuzzo e C.)

Officine Meccaniche per Costruzioni e Riparazioni

COMPRA - VENDITA AUTOMOBILI E MOTOCICLI
PREZZI DI RICAMBIO - GOMME - ACCESSORI
VULCANIZZATORI - OLII - GRASSI - BENZINA

Via Luca Signorelli (P. Sardi) 13 - 15 - 17 - 19
MILANO

Telefono 60-60

Teleg. Fulgus Garage

AUTOMOBILI DIATTO

Società Anonima — Capitale L. 6.000.000 interamente versato

(Casa fondata nel 1905 — Trasformata nel 1918)

SOCIETÀ CONTROLLATA

GNOME & RHÔNE

TORINO

VETTURA DIATTO 25 - HP tipo 1919

CON IMPIANTO ELETTRICO

PER ILLUMINAZIONE E MESSA IN MARCIA

L'AMBIENTE E L'INDUSTRIA

Gli stabilimenti odierni della "Diatto," e "Gnome,"

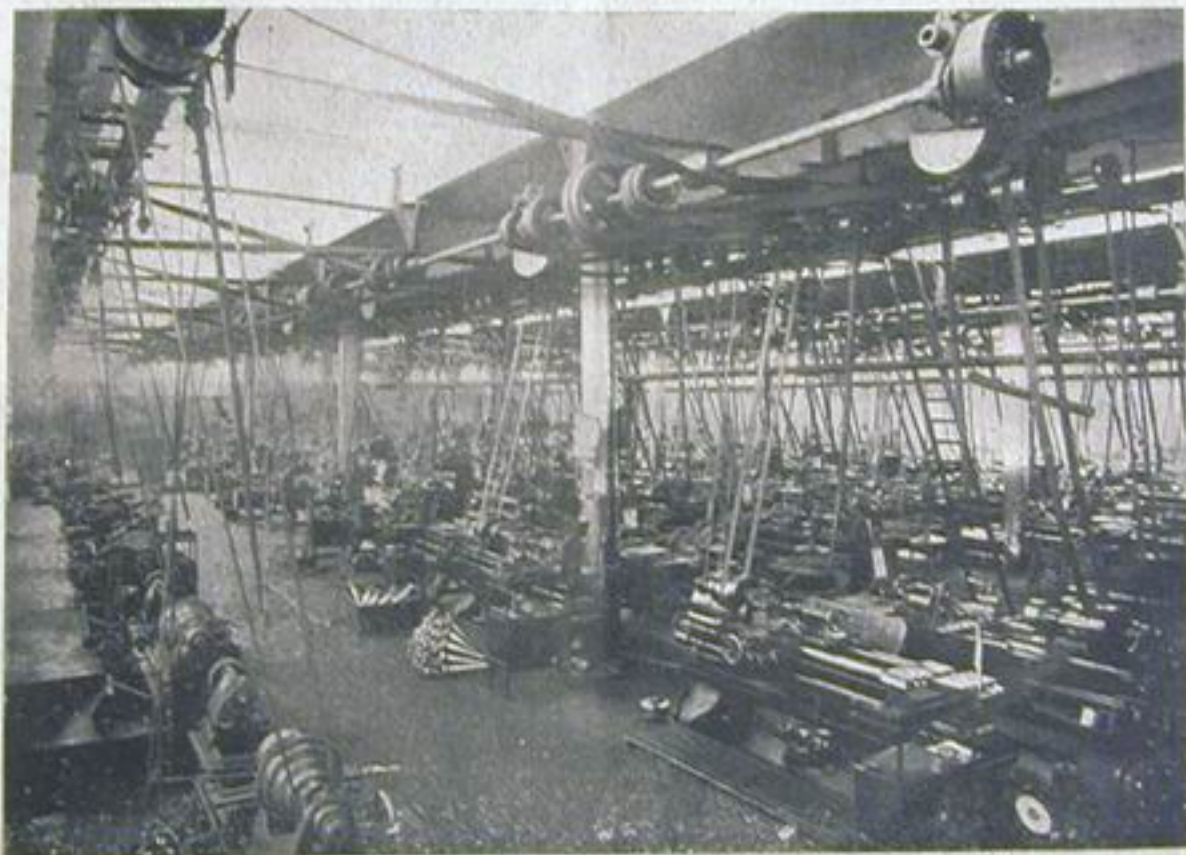


V.

La Sezione Gnome - Lavorazioni meccaniche

Per i suoi moderni impianti di fonderie e di fucine e per i suoi perfezionati e superlativi macchinari, nella presente

gingilli, ma ricavati dai più resistenti acciai e sottoposti agli sforzi più ardui.



Automobili Diatto — Sezione Frejus — Salone torni paralleli

organizzazione degli Stabilimenti *Diatto* e *Gnome* la fabbrica dei motori *Gnome* e *Rhone*, con la designazione di Sezione *Gnome* è stata destinata alla costruzione esclusiva dei motori per le vetture *Diatto* e *Gnome*.

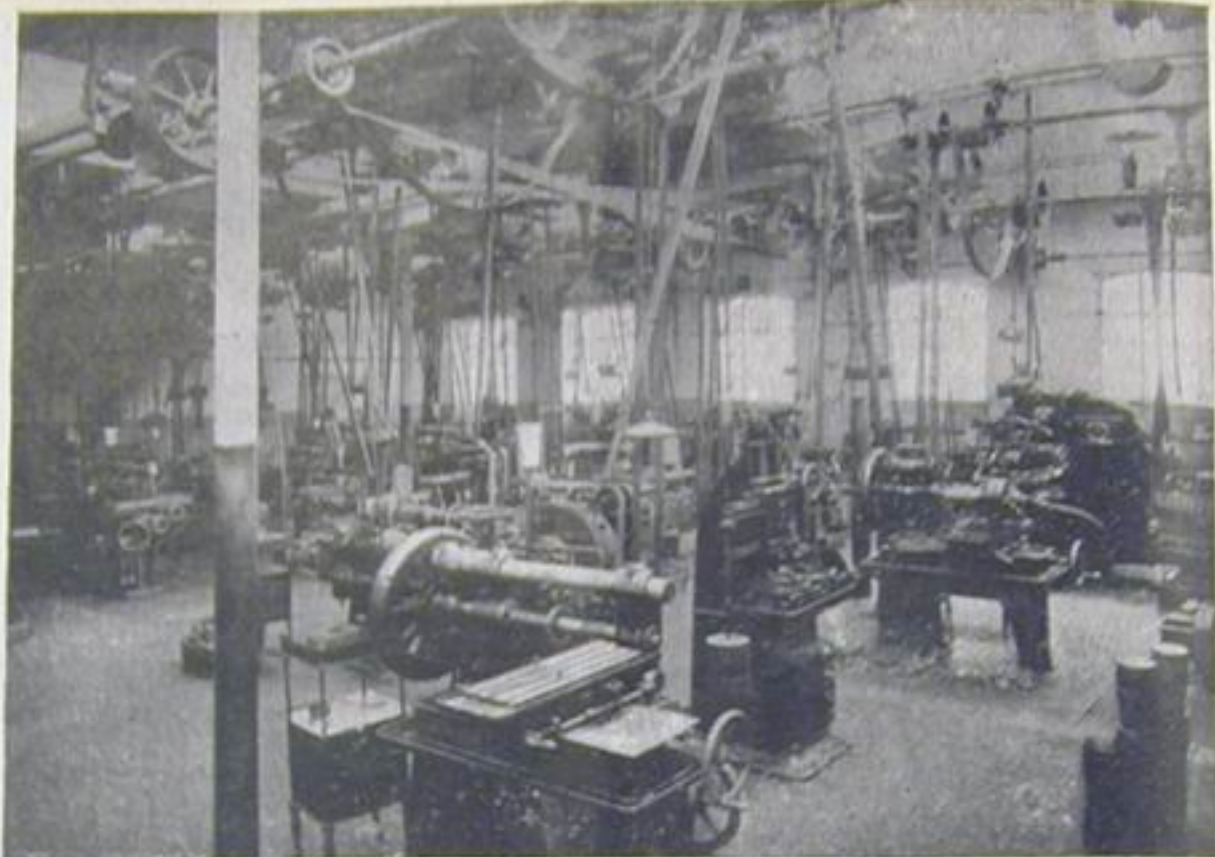
La fabbrica *Gnome* attuale è infatti la risultanza di due successivi ampliamenti e rinnovamenti verificatisi dopo la sua fondazione, ognuno dei quali la ha dotata di nuove macchine ognor più perfezionate e atte alle precise e raffinate lavorazioni occorrenti a preparare i diversi pezzi di cui si compongono i motori rotativi.

Chi ha esaminato un motore *Gnome* o *Rhone* non solo esteriormente ma anche nella sua interna composizione intende veramente quali esatte e perfette macchine si richiedano per ottenere simili preziosi pezzi, fini e leggeri come

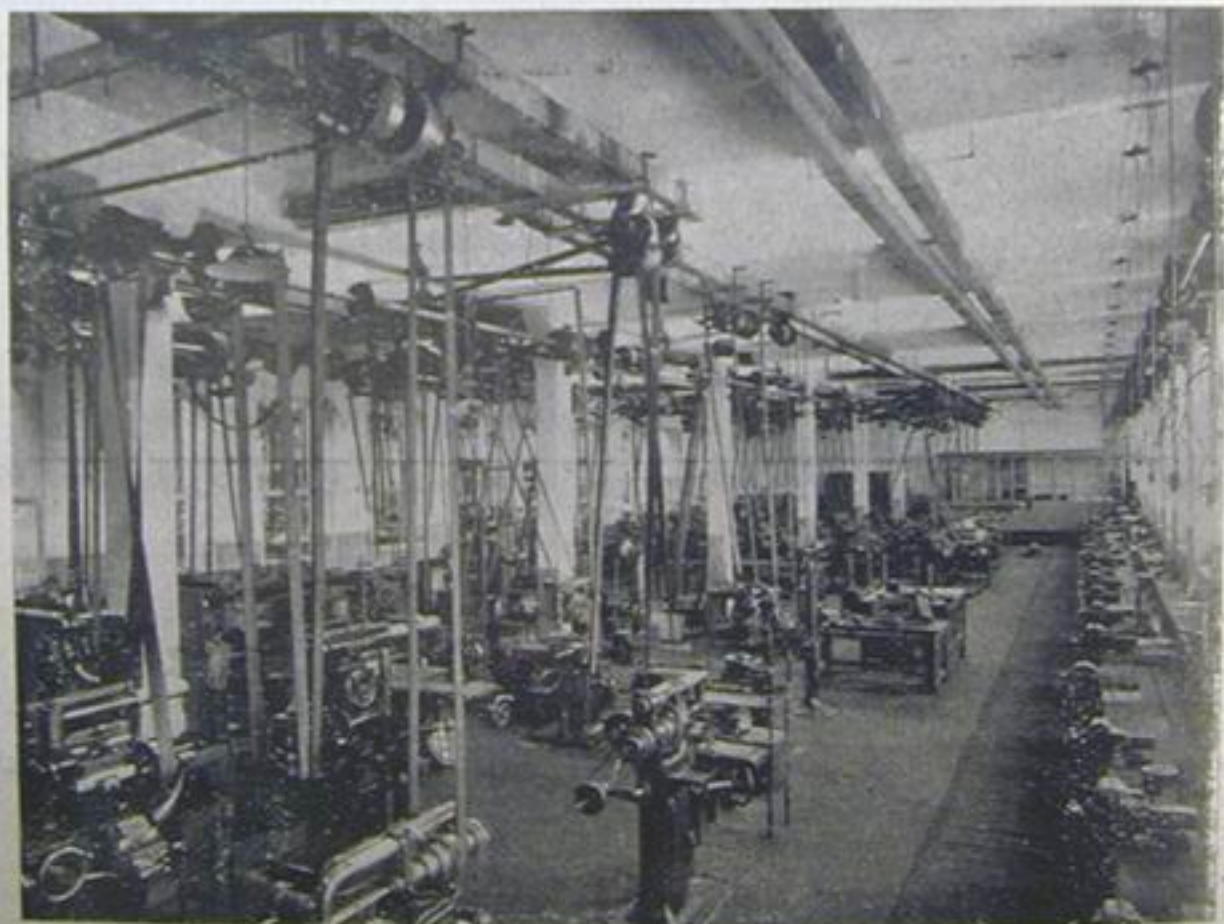
E per tanto anche a detta dei conoscitori la *Gnome* è una delle fabbriche che dispongono delle più belle e migliori macchine oggi esistenti.

Ancora quando è stata assunta dal dirigenti, che ora ne stanno a capo, nuovamente è stata arricchita di recentissime macchine automatiche acquistate in Inghilterra o in America e poste in opera pochi mesi prima dell'armistizio. La fabbrica si è allora completata e tutti i suoi reparti antichi e nuovi riordinati e infittiti di macchinari omogenei. Essi presentano uno spettacolo ammirabile, tale da suscitare la più intima compiacenza nel tecnico più esigente.

Per dare un'idea di questo magnifico attrezzamento, di questa splendida ricchezza meccanica presentiamo qui le fotografie soltanto di alcuni reparti, composti ognuno di u



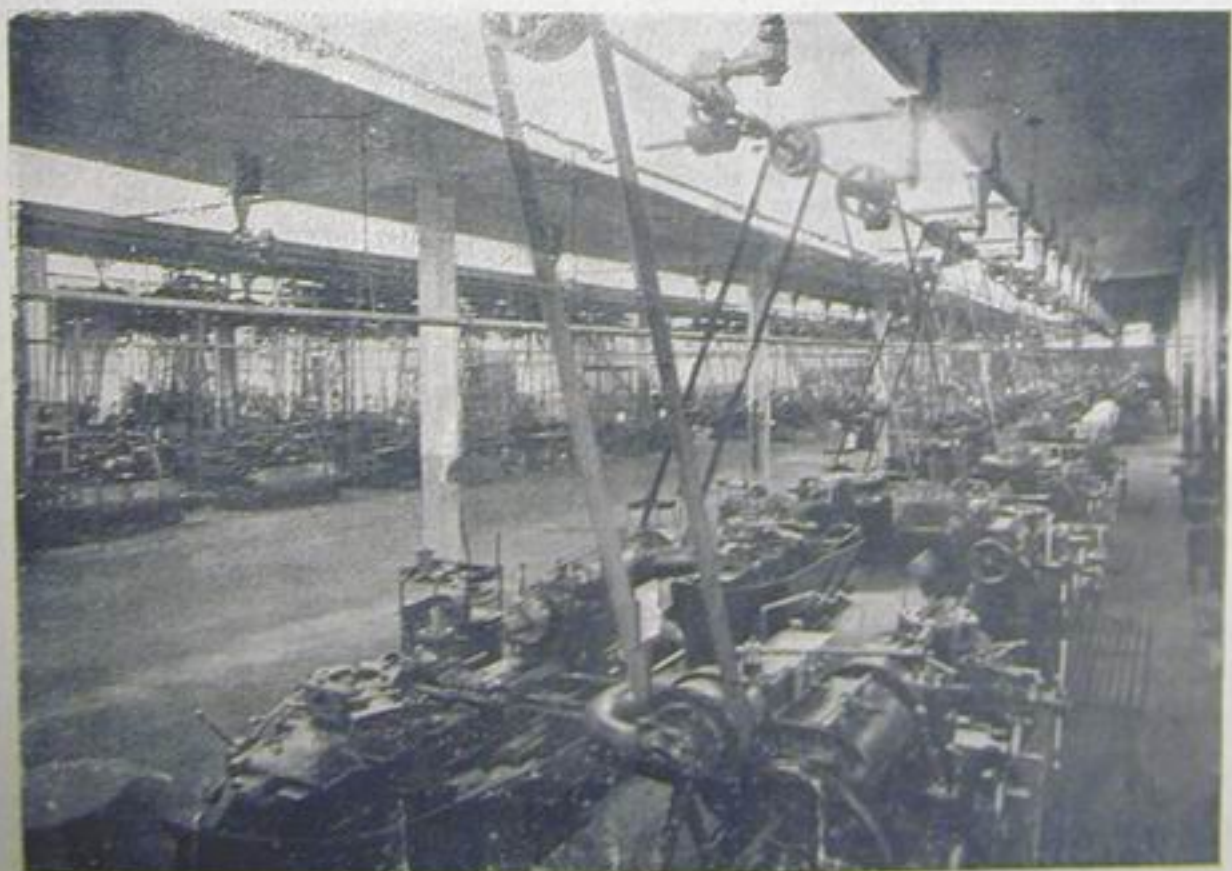
Automobili Diatto - Sezione Gnome - Reparto Irese



Automobili Diatto - Sezione Gnome - Utensileria



Automobili Diatto - Sezione Gnome - Reparto torni automatici



Automobili Diatto - Sezione Gnome - Reparto torni Herbert

dato tipo di torni. Ecco il reparto dei torni automatici, ecco quello dei torni paralleli, l'altro dei torni Herbert ed ecco infine la piccola torneria per la preparazione degli utensili di fabbrica.

Da questa molteplice visione di una parte soltanto della fabbrica, di quella che ne costituirebbe una sola sezione, e che qui è suddivisa in quattro reparti si può valutare fino a quale estremo è stata spinta la cura dell'esattezza, della precisione e perfezione meccanica. Per ogni lavorazione si è voluto avere la macchina più idonea, quella espressamente costruita per compiere il meglio possibile quella determinata operazione.

E per tutti gli altri reparti si possono ripetere queste considerazioni.

La *Gnome* è una delle poche Case in Europa, e forse l'unica in Italia, specializzata e pienamente attrezzata in vista della sola fabbricazione dei motori, poichè è l'unica che sia sorta e che si sia sviluppata in Italia al solo intento di produrre motori. Le altre fabbriche, sono fabbriche di automobili, dedicatisi in tutto o in parte durante la guerra alla costruzione dei motori d'aviazione. La *Gnome* invece ancor prima della guerra era stata costruita e destinata a produrre unicamente il motore *Gnome*, che richiede come è noto le lavorazioni più difficili e minuziose. E quindi tutti i suoi mezzi originali e poi gli altri che le si sono aggiunti sono stati tutti concentrati a provvedere quanto di più adatto di più specifico, di più progredito era stato ideato per rendere più perfetta la costruzione di tali motori.

E' precisamente la più raffinata e scrupolosa meccanica che si può eseguire nelle officine *Gnome*. Qui non occorre ricorrere a ripieghi né a soluzioni mediorci quando il progettista ha prescelto una soluzione complicata e raffinata o un dispositivo di fattura elaborata. Le lavorazioni meccaniche della *Gnome* permettono di fare qualsiasi pezzo per quanto delicato e laborioso come un pezzo d'orologeria.

Da qui si comprende la straordinaria e invidiabile attitudine della *Gnome* rispetto ai motori moderni d'automobile, i quali mentre per una parte tendono a modellarsi sui motori d'aviazione e a profittare dei progressi che in questo campo si sono realizzati negli ultimi anni, per l'altro richiedono, dato l'elevato rendimento e l'alto numero dei giri, insieme ai requisiti di silenziosità e di elasticità oggi voluti, una lavorazione sempre più squisita e magistrale, come appunto è in grado di compierla la *Gnome*.

AUTOMOBILI DIATTO

CHASSIS

nudi e carrozzati

PEZZI DI RICAMBIO

GOMME

Rivolgersi alla

AGENZIA AUTOMOBILI DIATTO

MILANO

VIA BORGONUOVO, N. 20

MAGNETI
RIPARAZIONI GARANTITE
MAGNETI
MAGNETI
MAGNETI

CATALOGO GRATIS A RICHIESTA

RIPARAZIONI GARANTITE
VITI PLATINATE d'ogni Tipo
CARLO SOFFIENTINI

Via Chiaravalle 4 - MILANO - Telefono 89-46

L'AMBIENTE E L'INDUSTRIA

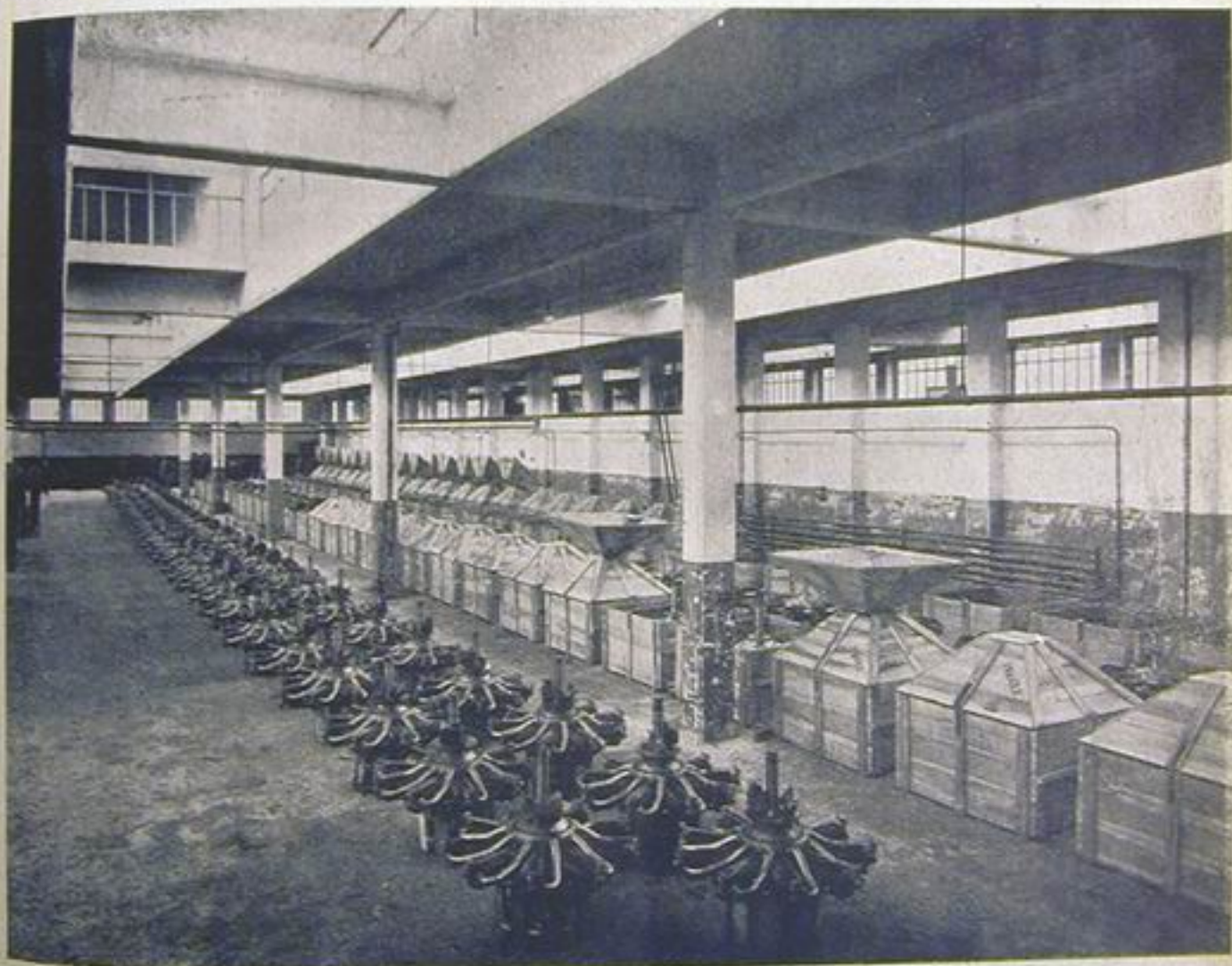
Gli stabilimenti odierni della "Diatto", e "Gnome",

VI.

La Sezione Gnome - Collaudi e Depositi.

Il risultato di un'industria lo si valuta essenzialmente dal suo prodotto.

O il prodotto tanto per quantità come per qualità eccelle e allora tutti quei requisiti e quelle dotazioni che formano



Automobili Diatto - Sezione Gnome - Deposito Motori finiti. Motori rotativi Le Rhône 120 HP pronti per la spedizione.

E' questa la realtà, la vera pietra di paragone. Uno stabilimento può essere stato fondato con criteri eccellenti, può avere impianti, macchinari e mezzi a profusione, può aspirare ai più elevati scopi, ma ciò che forma la consistenza vitale dell'impresa, ciò che mette in valore tutte queste cose è il prodotto.

la potenzialità della fabbrica hanno un valore effettivo perchè sono la condizione di siffatta eccellenza, o il prodotto è manchevole e allora tanto più costituiscono un aggravio quanto più rappresentano un capitale inerte e infecondo e una larga capacità non sfruttata.

Per la Sezione Gnome entriamo ora nei reparti e locali



Automobili Diatto - Sezione Coome - Reparto collaudo dei pezzi.



Automobili Diatto - Sezione Coome - Magazzino pezzi fatti.

ve si accentra e si esamina la sua produzione. Abbiamo visto le sue lavorazioni da quelle prime ed elementari della fucina e della fucina a quelle più complesse della meccanica e, abbiamo osservato il grado veramente (superlativo di) serietà e di perfezione di tutto il suo *outillage* provveduto raccolto con una scelta accuratissima come si farebbe per un macchinario di un gabinetto scientifico, adesso nei reparti dei saloni del montaggio, del collaudo e dei depositi dei motori finiti possiamo riscontrare se tante providenze e cure vengono utilmente allo scopo.

E il riscontro non lascia dubbio.

Lo possiamo operare in guisa diretta coi nostri occhi e in guisa indiretta col giudizio dei tecnici e con la fama che i motori della *Gnome* hanno acquistata nel mondo dell'aviazione.

Sarebbe invero ripetere banalità superflue il ritessere gli elogi dei motori rotativi, del *Gnome* prima e del *Rhone* dopo, nel quale ultimo si è quasi per intero completata la produzione della *Gnome* fino all'armistizio.

Il *Le Rhone* si è imposto a tutti gli altri tipi di motori rotativi, è rimasto il preferito e l'unico, ha animato tutti i apparecchi da caccia nostri e delle nazioni vittoriose, è stato universalmente riconosciuto come un capolavoro meccanico.

La fabbrica *Gnome* ne ha costruito tanti quanti ne sono richiesti alla nostra aviazione militare, regolarmente, e costruiti così bene e consciamente da non aver da invidiare a quelli fabbricati all'estero. Ha compiuto il dovere esemplarmente, e il suo contributo è stato prezioso.

noi non abbiamo che a guardarci intorno per rima-

nerne persuasi. Questi saloni del montaggio e del collaudo ce ne danno la sensazione immediata e sicura.

Notiamo subito e l'assoluta precisione dei singoli pezzi e la perfezione globale del congegno e il procedimento ordinato, liscio, definitivo del suo montaggio. Ogni organo pare che vada a posto da sé senza sforzo alcuno. Il lavoro degli operai sembra quello di una composizione automatica e simmetrica.

Rileviamo poi l'entità della produzione. L'occhio esperto non s'inganna. Uno sguardo alle file dei motori in collaudo, un'altro ai gruppi numerosi dei magnifici motori finiti bastano a misurare l'ala feconda di tale produzione.

E' un'organismo sano che dà tutto il suo rendimento.

Tra non molto le fotografie che qui pubblichiamo saranno storiche, lo sono già in parte oggi. Vale a dire che la scena sarà presto mutata. Queste grandi sale saranno tra breve piene di altri meccanismi. Non si monteranno più motori rotativi, non si scorgeranno qui queste lunghe file dei *Rhone* stellati.

La rosa d'acciaio, come è stato chiamato il rotativo, non sappiamo se scomparirà da qui del tutto, ma, certo lascerà un posto sempre più largo ai motori per automobili, concepiti, costruiti, montati e finiti con tanta diligenza quanto i motori aerei.

La sostituzione è già cominciata.

E' qui alla *Gnome* dove si fabbrica gli ammirabili motori per la vettura leggera *Gnome* e quelli così redditizi ed economici della vettura *Diatto*. Hanno preso il posto del *Le Rhone* e ne hanno ereditata tutta la sua magistrale costruzione.

Un'eredità che conferisce un indiscutibile primato.



Automobili Diatto — Sezione Gnome — Sala della Direzione.

L'AMBIENTE E L'INDUSTRIA

Gli stabilimenti odierni della "Diatto", e "Gnome",



VII.

Laboratori speciali - Gabinetti scientifici

Tempo addietro l'Automobile Club d'Italia, con nobile iniziativa aveva emesso la proposta di istituire un gabinetto tecnico scientifico specialmente destinato ad uso delle fabbriche

esatti, a esami minuziosi del materiale, a prove precise di pezzi e di organi, a rinunciare insomma alla preziosa guida della scienza e dell'esperienza scientifica.



Automobili Diatto — Una delle sale del laboratorio sperimentale.

di automobili per saggiare i metalli ed altri materiali, per la prova dei motori e di altri congegni e dispositivi automobilistici e per compiere esperienze su carburanti e lubrificanti. La proposta non ottenne il successo che meritava e per molte ragioni, e forse più che altro per le circostanze procellose di questo periodo che impongono agli industriali ben altre preoccupazioni.

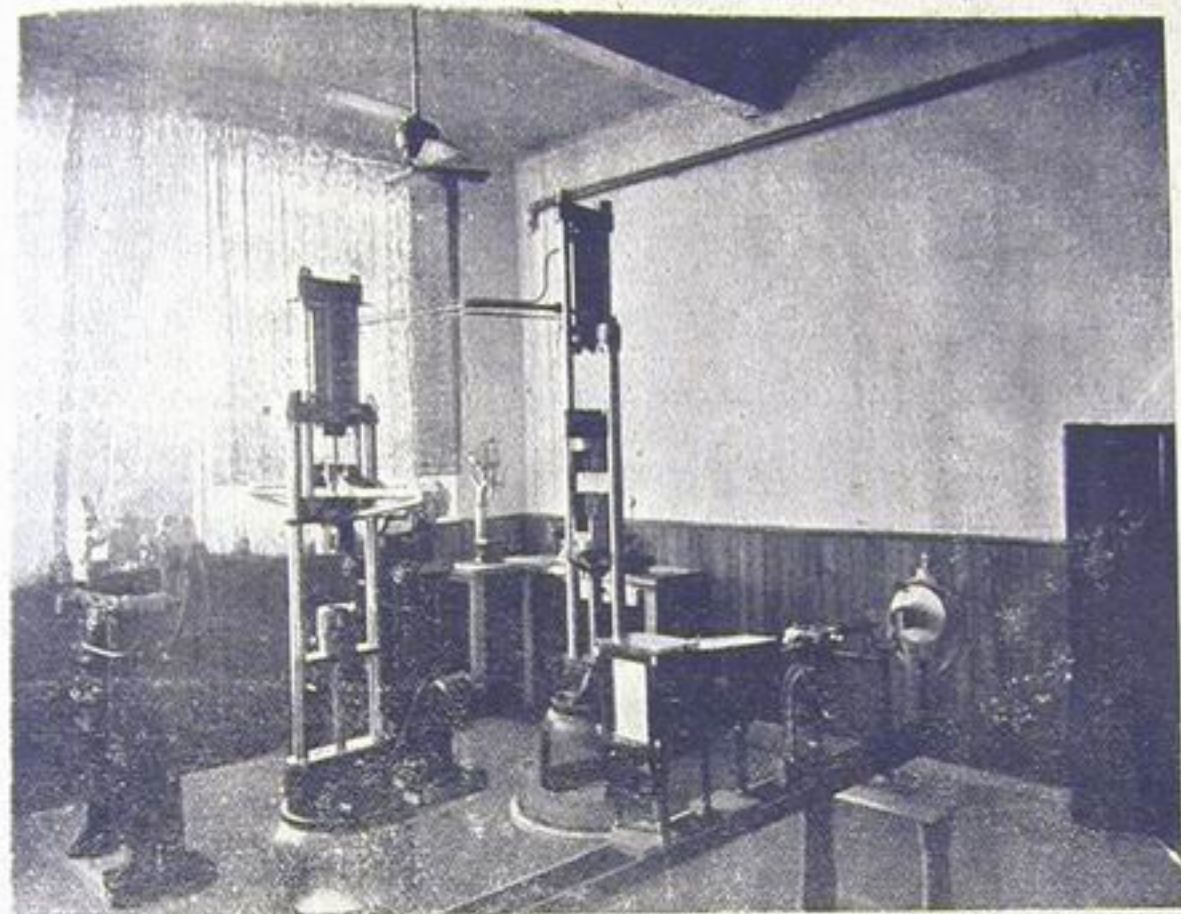
L'idea dell'Automobile Club d'Italia era ottima perchè per molta parte nella costruzione automobilistica si procede empiricamente e non poche sono le officine che per mancanza di impianti e di strumenti adatti sono costrette a rinunciare a calcoli

Ma in questa condizione deficiente non si trovano tutte le Case, poichè le principali e talune fra queste che dedicano una cura scrupolosa alla scelta dei materiali e al progresso delle loro costruzioni, ben intendendo tutta l'importanza dello studio e della ricerca scientifica, di cui l'industria moderna non può più fare a meno, non da ora soltanto hanno compiuto nelle loro officine complete installazioni di gabinetti e laboratori scientifici affinché lo studio e i risultati più severi dell'esperienza illuminino e soccorrano quando sia necessario l'azione pratica.

La *Automobili Diatto*, è doveroso dirlo a sua gran lode, ha

perché questa attività scientifica - faro di ogni serio progresso -
è guida e fondamento della sua attività costruttiva.

quelle condizioni che più opportunamente contribuiscono ad
elevare il tono e lo stile del lavoro, per l'altra ha dotato gli



Automobili Diatto - Apparecchi e strumenti del laboratorio sperimentale.

Nello stesso modo che a ogni sua manifestazione ha vo-
luto attribuire un'impronta di suprema distinzione, così a di-

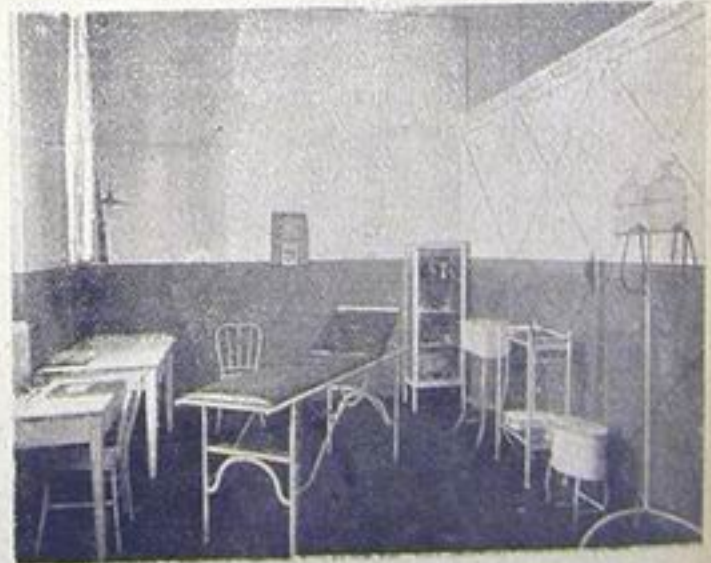
stabilimenti stessi di laboratori e di gabinetti provvisti di
macchine e di strumenti perfezionati dove si possono eseguire



Automobili Diatto - Sezione Prejus - Ambulatorio

ogni sua opera ha chiamato l'indagine scientifica.
Come il magistero della esecuzione, così l'esattezza scientifica
del lavoro è una forma di distinzione.

La Diatto per tanto, mentre per una parte ha tenuto a
realizzare nei suoi stabilimenti, come abbiamo visto finora,



Automobili Diatto - Sezione Gnome - Ambulanza.

tutte le ricerche, le operazioni e le prove più delicate sulla
natura, sulla qualità, sulla resistenza degli acciai e degli
altri metalli e sul funzionamento dei diversi pezzi e dispositivi.

Nella Sezione Gnome, la quale, come si è detto, è adibita
alla costruzione dei motori, questi laboratori scientifici sono

al completo e forniti da numeroso personale competentissimo.

La *Diatto* vuole avere per sé e vuole essere in grado di fornire ai compratori delle sue vetture *Diatto* e *Gnome*, la garanzia assoluta dei materiali impiegati nella costruzione delle sue macchine. Questa scelta e garanzia dei materiali che era indispensabile dianzi per la fabbricazione dei motori rotativi per aviazione, in cui non si potevano adoperare che metalli superlativi, esenti da ogni tara, prosegue ora per i motori e per gli altri organi dell'automobile e indubbiamente forma uno dei pregi più tenuti in conto dagli intenditori. Il calcolo, l'analisi, il microscopio, l'osservazione scientifica hanno controllato il metallo fino nella più intima molecola, gli assaggi, gli strumenti di misura, le prove hanno valutato la resistenza di ogni pezzo, l'efficacia di ogni forma e di ogni dispositivo, il compratore di una vettura *Diatto* o *Gnome* sa che la scienza con tutti i suoi mezzi ha scrutato ogni particolare della

sua macchina nella quale può riporre la più fiduciosa speranza.

Per arrivare all'eccellenza del prodotto bisogna stabilire tutti quelli elementi e quelle condizioni da cui essa dipende. L'eccellenza è appunto un risultato estremamente complesso. Se un solo elemento manca non si verifica. La *Diatto* nella sua attuale e fervida incarnazione ha sacralo ogni studio nella riunione più vasta di tali elementi badando a non trascurarne alcuno, neanche quelli che la parenza sembrerebbero quasi superflui, o per lo meno estranei e distanti dallo scopo.

Abbiamo visto qui quale eminente funzione abbia avuto alla ricerca scientifica, bisogna vedere in qual guisa ha potuto apprestare persino i locali e gli arredi, sale, ambulanti, spogliatoi, magazzini riservati ai suoi operari. Sono ambienti volti per ordine, decoro, proprietà. È una lezione della

DIATTO



LA NUOVA 2 LITRI

A VALVOLE IN TESTA CON SOSPENSIONE CANTILEVER

CHE SI È IMPOSTA IN TUTTE LE GARE
ALLE QUALI HA PARTECIPATO

RAPPRESENTANTE PER MILANO E PROVINCIA

CARROZZERIA SCHIEPPATI

MILANO, Via Lazzaro Papi, 14-16

SOCIETÀ ANONIMA

CARROZZERIA SCHIEPPATI

CARROZZERIE PER AUTOMOBILI

Sede ed Amministrazione:

VIA LAZZARO PAPI N. 14-16

VIA PIETRO COLLETTA N. 19

VIA LODOVICO MURATORI, 34

TELEFONO INTERC. 50-030

MILANO

L'AMBIENTE E L'INDUSTRIA

Gli stabilimenti odierni della "Diatto,, e "Gnome,,

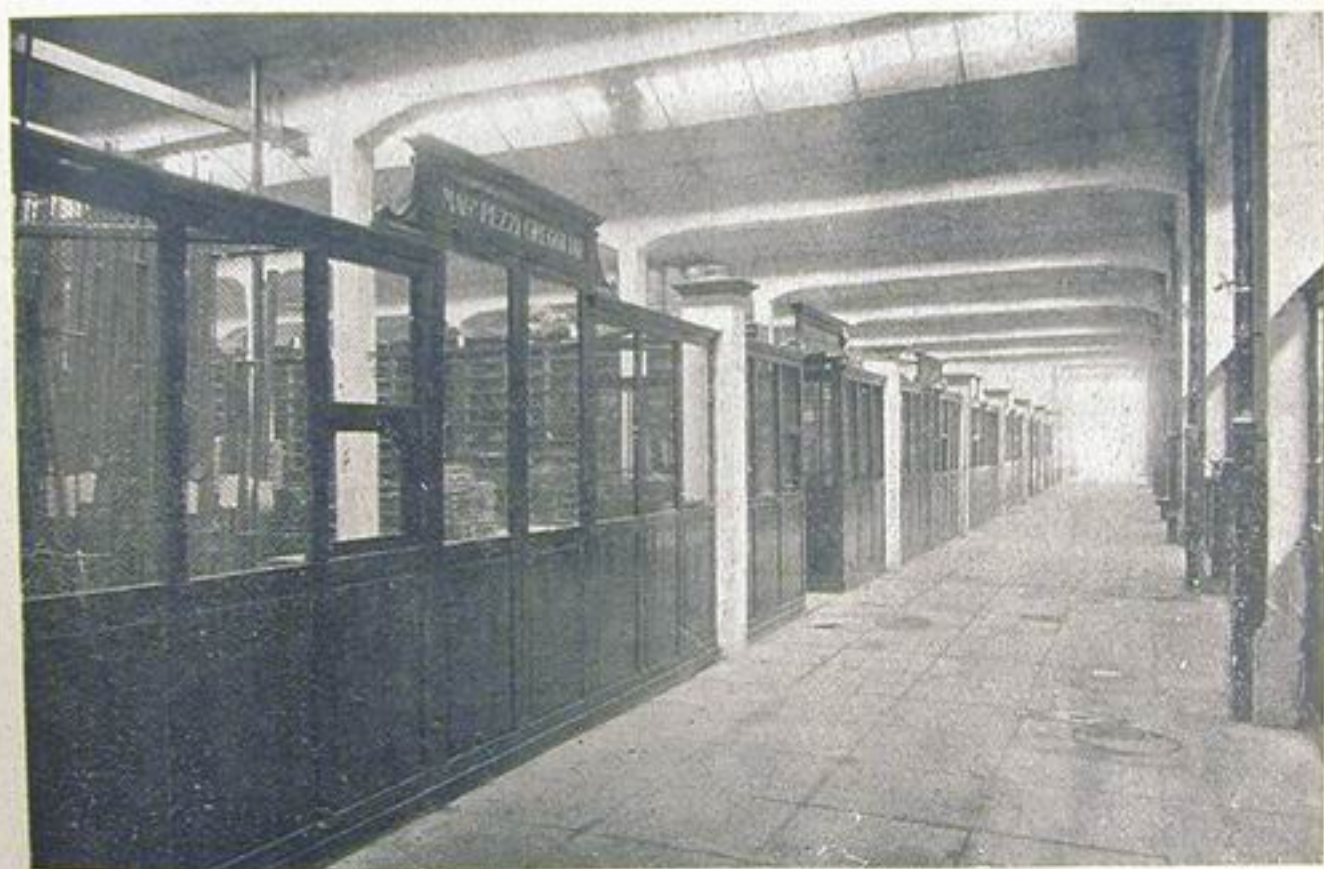


VIII.

Magazzini - Locali per operai

Siamo arrivati alla fine di questa nostra rapida escursione negli Stabilimenti della *Diatto* e *Gnome*, e crediamo che i

Se i dirigenti hanno voluto creare un ambiente scelto e intimamente appropriato alla costruzione automobilistica, se

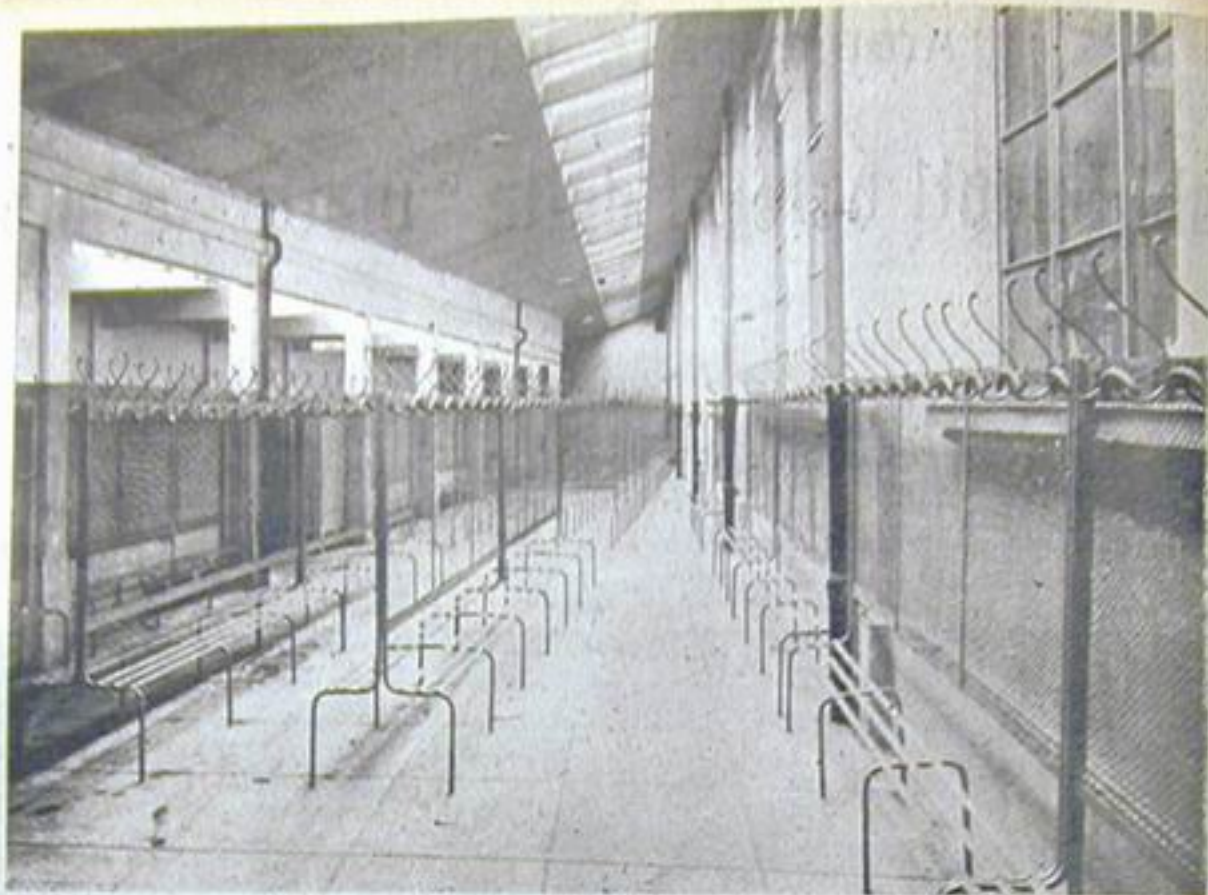


Automobili Diatto — Sezione Frejus — Accesso ai diversi magazzini.

lettori i quali hanno avuto la cortese pazienza di accompagnarci abbiano acquistato al pari di noi la convinzione che queste belle Officine della Sezione *Frejus* e della Sezione *Gnome* costituiscono un ammirabile modello di moderna organizzazione industriale e una delle più cospicue raccolte di macchinari perfezionati e di mezzi tecnici superlativi per la costruzione dell'automobile.

E soprattutto confidiamo di aver saputo mostrare in queste note descrittive oltre gli aspetti materiali anche gli aspetti ideali della fabbrica, quel suo lucido e preciso spirito di ordine, quel suo senso di distinzione e di stile che ne impronta tutti gli atti e che traspare tanto nel modo di essere complessivo dell'impresa quanto in ogni sua parte.

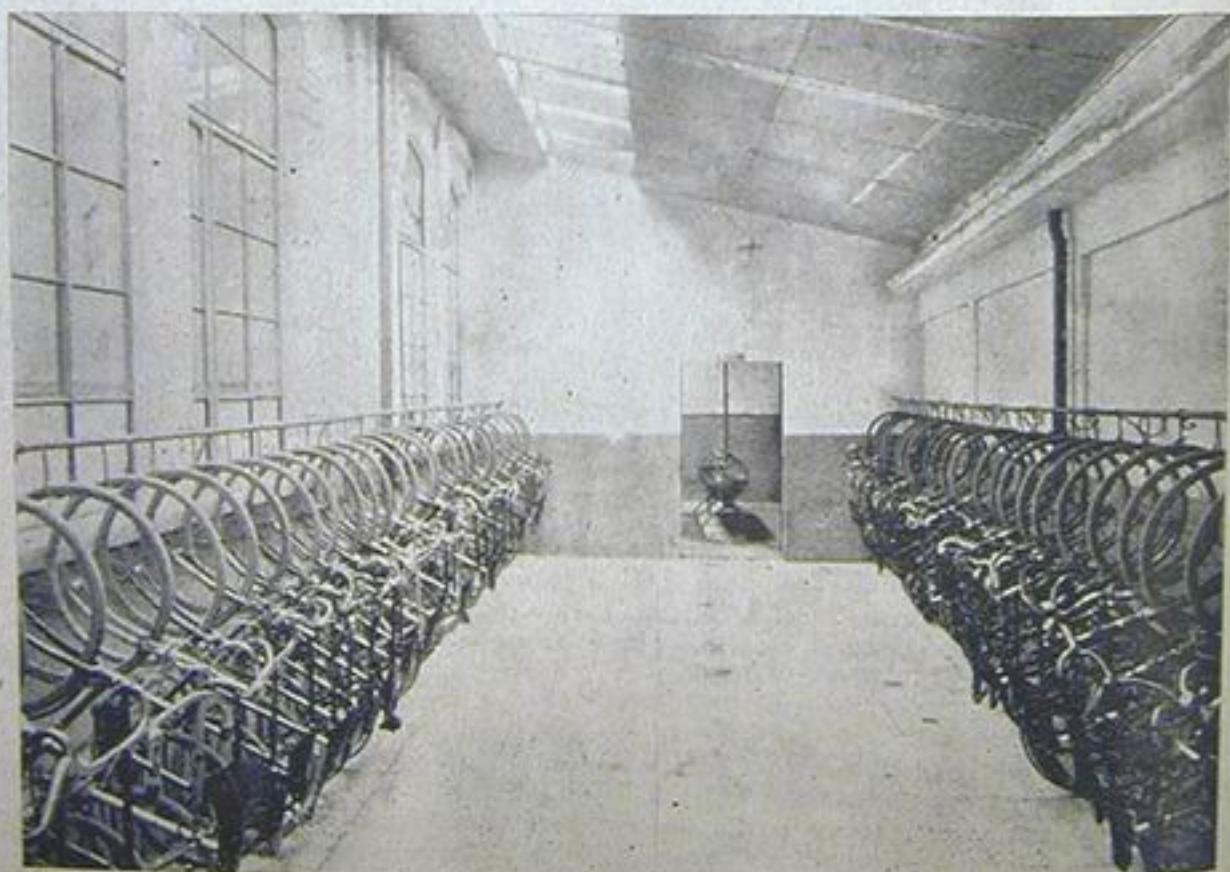
hanno voluto raccogliere tutti gli elementi e attuare tutte le disposizioni perchè tale costruzione si svolgesse nella guisa più conforme alla sua natura, se hanno cercato di realizzare prima nell'impianto degli stabilimenti quel carattere di moderna e agile signorilità e precisione che intendevano attribuire alla loro produzione, essi hanno altresì procurato che il lavoro, tanto per quello che riguarda gli operai, quanto per quello che riguarda le cose, potesse svolgersi nelle migliori condizioni. Di tale intento forniscono una nozione e una prova evidente i magazzini dei materiali e dei pezzi. Ne mostriamo qui alcuni della sezione *Frejus*. Sono quelli collocati lateralmente nell'interno del salone principale delle macchine, da cui sono separati mediante un largo corridoio.



Automobili Diatto — Sezione Frejus — Spogliatoio di un reparto.

Sono a loro volta saloni spaziosissimi e altissimi con grandi scaffali e casellari che da terra salgono fino al soffitto. Scaffali e caselle sono riempiti ciascuno con esatto ordine un dato oggetto o pezzo greggio o lavorato. Il tutto è eti-

chettato e inventariato. Ogni magazzino raccoglie i pezzi o correnti di un dato tipo di macchina o di parte di essa. Vi ne sono per i motori d'aviazione, per i moto-compressori, per la vettura *Diatto 25*, per la vettura *Gnome* etc.



Automobili Diatto — Sezione Frejus — Rivesse biciclette dei capi reparto.

Con altrettanta cura, proprietà e ordine sono predisposti e tenuti i locali destinati per gli operai.

Quella civile attitudine di disciplina, di ordine, di nettezza che si esige dall'operaio nell'officina e sul lavoro si è voluto realizzargliela nelle sale riservate alle sue occorrenze, negli spogliatoi, nei lavandini, nei depositi delle biciclette. Un'occhiate alla fotografia qui pubblicata mostra come all'accu-

l'opera più egregia, e fra l'altro vi si stanno ora preparando le leggiadre e originali carrozzerie che figureranno al *Salon* di Parigi, affluiscono nuove macchine e nuovi operai ininterrottamente. Tra breve saranno in pieno funzionamento. Ma già ora vi si allineano in avanzata preparazione le serie di carrozzerie per la vettura leggera *Gnome*. Sono gruppi di *torpedo*, di *cabriolets*, di furgoncini a cui non manca più che



Automobili Diatto — Sezione Frejus — Un angolo dei depositi di materiali greggi.

lezza scrupolosa delle officine corrisponda un'accuratezza altrettanto scrupolosa di questi locali per le maestranze.

Naturalmente le nostre vedute non ci raffigurano che una minima porzione degli stabilimenti, e non possono certo dare un'idea della loro grandiosità. I magazzini e i depositi, ad esempio, non sono che taluni dei pezzi lavorati e semi greggi, ma mancano tutti quelli ben più vasti dei materiali e degli organi più voluminosi, metalli, ruote, pneumatici, telai etc.

E quello che finora ci manca, ma che speriamo di poter presto offrire è una visione della nuova grande fabbrica di carrozzerie annessa alla sezione *Frejus*. E' anche questo un imponente edificio con vasti saloni nei quali mentre già ferve

l'imbottitura e la verniciatura, disegnate ed eseguite con maestria e grazia, solide e svelte che incontreranno tutto il favore della clientela. La distinzione e il fine gusto dei costruttori della *Diatto* vi si paleseranno mirabilmente. Il cav. Egidio Carminati vi dedica personalmente la più appassionata cura, e il suo gusto squisito, la sua esperienza di ogni fine eleganza, la sua conoscenza della miglior costruzione parigina, insieme alle sue vivaci capacità di organizzatore e di animatore compiranno miracoli.

Appunto al *Salon* di Parigi se ne vedranno i primi saggi. E non diciamo di più per non commettere indiscrezioni.

FORNITURE PER CARROZZERIE

Automobili
Velivoli
Industrie
Sportive

Rag. A. G. ROSSI

TORINO MILANO

UFFICIO: Corso Vercelli, 36
OFFICINA: Corso Sottano, 41

Via S. Giovanni sul Mare, 25

11-57 - TELEFONO - 127-64



L'AMBIENTE E L'INDUSTRIA

Gli stabilimenti odierni della "Diatto e Gnome"



I X.

Carrozzeria — esterni.

Nel nostro Numero 38 sul Salon di Parigi saranno state notate nell'articolo relativo alla Mostra della *Diatto* alcune fotografie che avrebbero trovato la loro sede più naturale in

vato avviato, i modelli stabiliti, lo stile già formato, con un geniale equilibrio fra le linee classiche e le tendenze innovative, il gusto già sicuro nella sua finezza.



Automobili Diatto — Sezione Diatto — Ufficio Tecnico centrale.

questo Numero e in questo articolo. Sono le fotografie che raffigurano due vasti saloni interni della nuova fabbrica di carrozzeria, istituita dalla *Diatto* stessa in grandi edifici contigui alle Officine di *Via Frejus*.

Se le abbiamo messe colà e pubblicate in precedenza si è perché insieme alla visione delle bellissime vetture finite, presentate dalla *Diatto* nel suo stand, vetture che a giusto titolo hanno figurato tra le più pregiate guide interne del Salon, volevamo dare la visione del laboratorio dove sono state costruite e di cui esse costituiscono i primi splendidi prodotti.

La carrozzeria *Diatto* ha fatto un debutto straordinario. Anziché saggi iniziali, abbozzi sono opere di maestro. Anche apprendere l'arte siamo già nel caso di insegnarla.

Tutto il periodo di tirocinio è stato superato, saltato, quando la fabbrica si è trovata allestita, il lavoro si è tro-

Questo saldo fondamento da cui ha preso le mosse ha permesso alla carrozzeria *Diatto* ogni libertà di creazione, le ha consentito di lasciar operare senza limitazioni il suo estro originale. Gusto, stile e perizia ne erano già le guide infallibili.

Ed infatti questo è avvenuto nelle vetture eseguite per l'Esposizione, che esse pur mantenendosi nella più corretta e distinta linea classica non solo sono apparse come composizioni originali, ma anzi hanno indicato una specializzazione perfezionata nella costruzione delle carrozzerie chiuse di lusso per chassis di tipo leggero e hanno con certe loro particolarità di imbottitura, di vetri, di ornamentazione additato un nuovo indirizzo nell'arredo della carrozzeria signorile.

Ma tutto ciò per quanto interessante non è certo il compito essenziale della Carrozzeria *Diatto*.

Noi abbiamo ricordato ancora le vetture del Salon per



Automobili Diatto — Sezione Diatto — L'esterno della Direzione centrale visto dal cortile.

attestare coi loro altissimi pregi la provetta maestria e la sicurezza del gusto dei dirigenti, e la capacità e la valentia delle maestranze e dell'insieme della fabbrica allo scopo di offrire una specie di garanzia anticipata dell'eccellenza di quelle che sono e saranno le carrozzerie di serie della Diatto.

Chi sa costruire il più sa costruire il meno, chi ha saputo fare i gioielli esposti a Parigi saprà fare le carrozzerie corrette per le vetture di serie. Chi ha il senso dell'eleganza, l'istinto del buon gusto e del distinto lo farà brillare anche nella costruzione normale.

Appunto nei saloni del montaggio della Carrozzeria Diatto si saranno notate le lunghe file di scocche già pronte e in via di lavorazione per gli chassis Gnome. Sono i torpedò a 4 posti e a 3 posti, i cabriolet, i furgoncini per la Gnome, e quantunque stabiliti su grandi serie vengono trattati con tutte le cure come carrozzerie di lusso.

L'armatura, lo scheletro, la scocca, la battitura delle lamiere ricevono una esecuzione diligentissima, i materiali ne sono scelti tra i migliori, l'imbottitura si compie con ogni riguardo al comfort e la verniciatura e finitura sono finemente compiute.

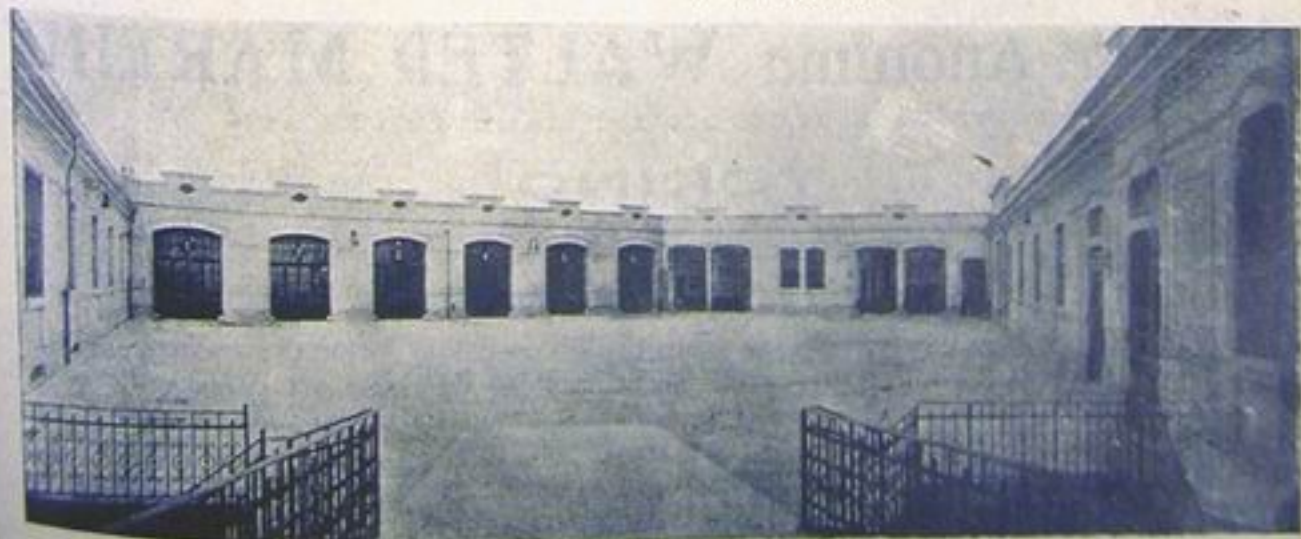
I costruttori della Diatto vogliono che alla bontà dei loro chassis corrisponda la squisitezza delle loro carrozzerie, vogliono anzi che le loro vetture Diatto o Gnome formino una unità di pregio e di stile in ogni sua parte.

Questa è stata la ragione precipua per cui la Diatto ha istituito la sua nuova fabbrica di carrozzerie nei suoi stabilimenti e vi dedica tanto del suo studio e delle sue sollecitudini.

••

Oggi alle fotografie già pubblicate ne aggiungiamo altre tre che si riferiscono a uffici speciali e a particolari esterni degli stabilimenti, e contribuiscono a completare la visione degli stabilimenti stessi e a farne sempre meglio comprendere l'entità e l'importanza.

Una di esse ci mostra lo spazioso Ufficio tecnico centrale, con i suoi tavoli da disegno e da lavoro, la seconda ci offre la grandiosa e semplice vista esterna della Direzione Centrale; la terza il vasto cortile di accesso interno alle officine. Tutte e tre si riferiscono alla Sezione Diatto, alle Officine cioè di Via Frejus, 21.



Automobili Diatto — Sezione Diatto — Grande cortile di accesso interno alle officine.

SOCIETA' ITALIANA

MOTORI GNOME E LE RHÔNE

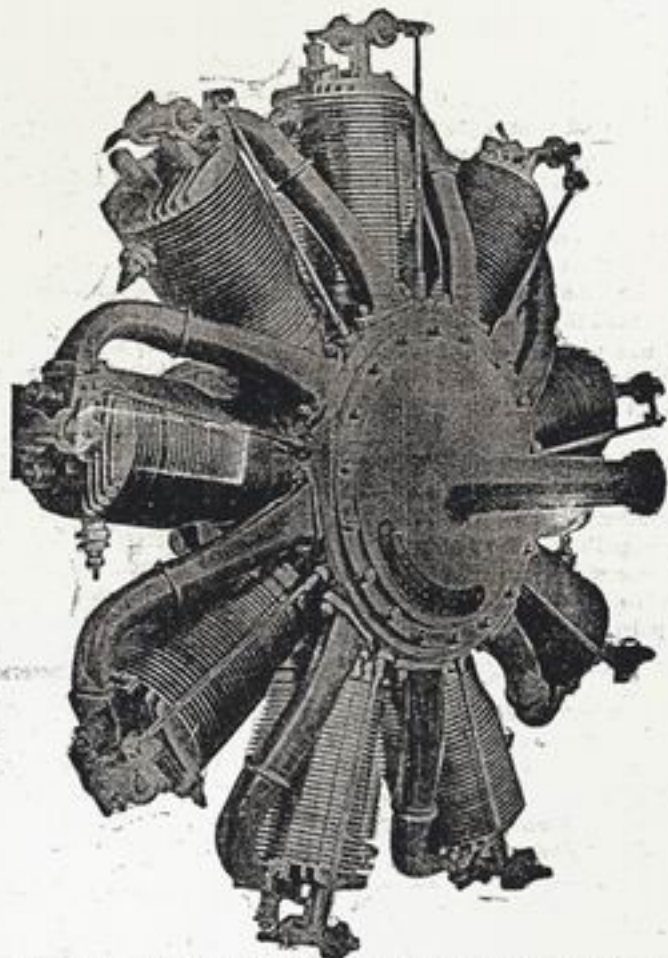
Capitale 1.650.000 lire

Fornitrice del Governo Italiano e dei Governi Alleati

Motori Rotativi GNOME - RHÔNE - CLERGET

DI OGNI TIPO E FORZA

Adottati
dai
principali
Eserciti
Europei



Montati
SU
Apparecchi
di
ogni Marca

Il magnifico motore rotativo Le Rhône a 9 cilindri come viene costruito dalla fabbrica di Torino

Stabilimenti: **TORINO** - Madonna di Campagna





SOCIETÀ ITALIANA MOTORI GNOME E RHÔNE
TORINO